

MONTHLY MEMBERSHIP PROGRESS REPORT

OMRÅDE DENMARK

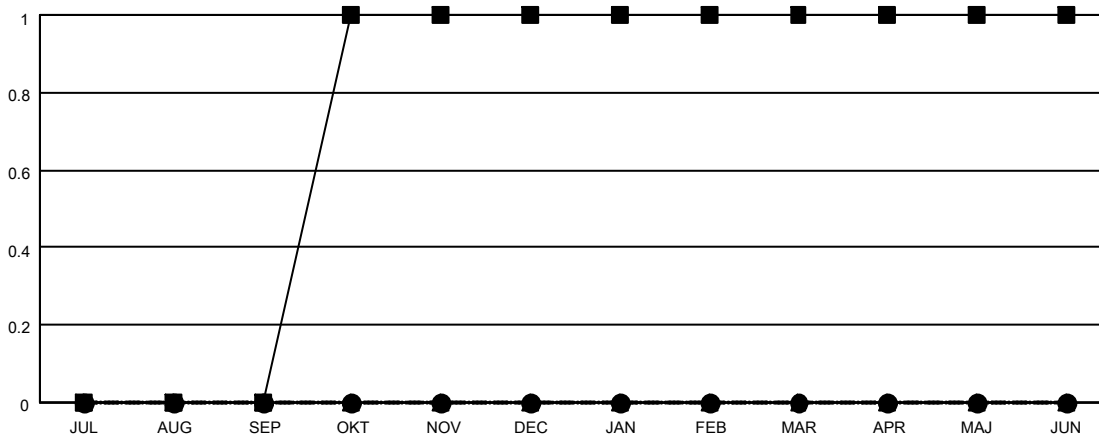
District 106 B

Results as of: 2/28/2021

Klubbar			
RESULTAT FÖR 2020-2021			
KVARTAL	MÅL AVSEENDE NYA KLUBBAR	NYA KLUBBAR	AVFÖRDA KLUBBAR
JUL/AUG/SEP	0	0	0
OKT/NOV/DEC	1	0	0
JAN/FEB/MAR	0	0	0
APR/MAJ/JUN	0	0	0

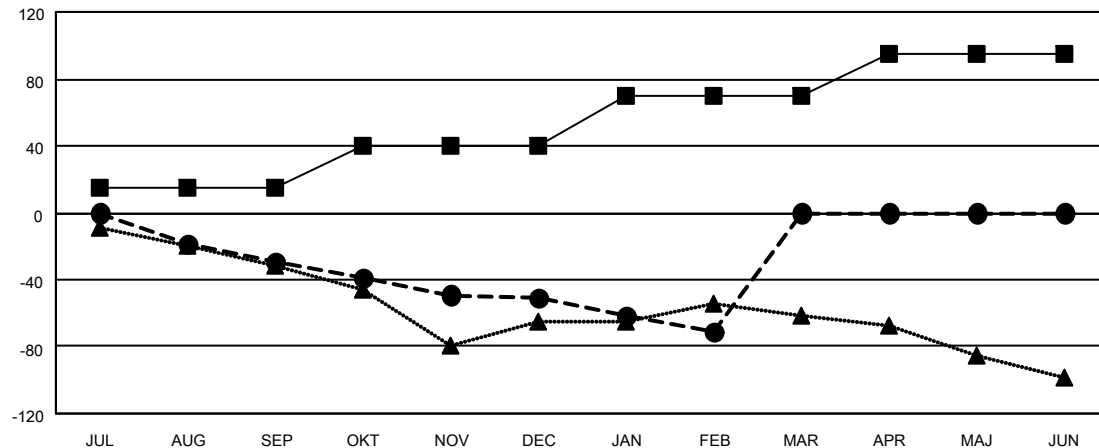
Medlemmar			
RESULTAT FÖR 2020-2021			
KVARTAL	MÅL FÖR NETTO MEDLEMSTILLVÄXT	FAKTISK MEDLEMSTILLVÄXT	FAKTISKT ANTAL AVFÖRDA MEDLEMMAR (inklusive transfer)
JUL/AUG/SEP	15	15	43
OKT/NOV/DEC	25	27	47
JAN/FEB/MAR	30	4	24
APR/MAJ/JUN	25	0	0

MÅL OCH FAKTISKT ANTAL NYA KLUBBAR



-■- MÅL AVSEENDE NYA KLUBBAR FÖR INNEVARANDE ÅR
 -●- FAKTISKT ANTAL NYA KLUBBAR INNEVARANDE ÅR
 -▲- FAKTISKT ANTAL NYA KLUBBAR UNDER FÖRGÅENDE ÅR

MÅL OCH FAKTISKT ANTAL MEDLEMMAR



-■- MÅL FÖR NETTO MEDLEMSTILLVÄXT
 -●- FAKTISK MEDLEMSTILLVÄXT
 -▲- FÖRRA ÅRETS FAKTISKA MEDLEMSANTAL

NEDLAGDA KLUBBAR: 0	
<u>AVFÖRDA MEDLEMMAR</u>	
AVLIDNA	13
NEDLAGD KLUBB	0
ANNAN	101
TOTAL	114

28 CLUBS OF 116 TOG UPP EN ELLER FLER NYA MEDLEMMAR

<u>KÖNSFÖRDELNING</u>	
MAN	1,807 (72.05%)
KVINNA	701 (27.95%)

[KLICKA HÄR FÖR KUMULATIV MEDLEMSDATA](#)

ANTALET FAMILJEMEDLEMMAR	4
FAMILJEMEDLEMMAR SOM BETALAR HÄLFTEN AV MEDLEMSAVGIFTEN	2